



Türk Bankacılık Sektörü Toplam Aktifleri Mayıs ayında 883 milyar TL olan beklentilerimizin bir miktar altında 879 milyar TL olarak gerçekleşti...

Tablo 1

(Milyon TL)	Ara. 09 (1)	Nis. 10 (2)	May. 10 (3)	(3)-(1)	(3)-(2)
Nakit Rezervler	97.853	80.194	77.961	-20.3	-2.8
Men.Değ. Port.	262.874	274.952	277.272	5.5	0.8
Krediler	392.621	422.005	439.342	11.9	4.1
Duran Aktifler	27.563	27.951	27.667	0.4	-1.0
Diğer Aktifler	53.103	52.506	57.067	7.5	8.7
Toplam Aktif	834.014	857.608	879.309	5.4	2.5
Mevduat	514.62	531.556	541.238	5.2	1.8
Mevduat Dışı Kayn.	208.507	207.61	220.299	5.7	6.1
Özkaynaklar	110.887	118.442	117.772	6.2	-0.6
Toplam Pasif	834.014	857.608	879.309	5.4	2.5

Kaynak: BDDK

Serkan ÖZCAN
Baş Ekonomist
serkan.ozcan@
vakifbank.com.tr
Tel: 0312-455 70 87

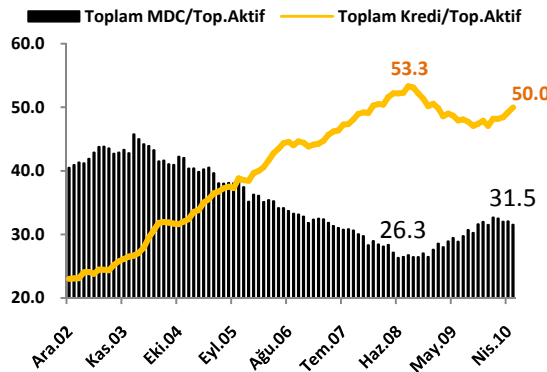
Bilge ÖZALP TÜRKARSLAN
Ekonomist
bilgeozalp.turkarslan@
vakifbank.com.tr
Tel: 0312-455 84 88

Emine Özgü ÖZEN
Araştırmacı
emineozgu.ozen@
vakifbank.com.tr
Tel: 0312-455 84 87

Elif ARTMAN
Araştırmacı
elif.artman@
vakifbank.com.tr
Tel: 0312-455 84 90

Türk bankacılık sektörünün toplam aktifleri, son bir ayda YP aktiflerde meydana gelen %5.9 ve TP aktiflerde meydana gelen %1.3 oranındaki artışın etkisiyle, %2.5 oranında artarak, Mayıs ayı itibarıyla 883 milyar TL olan beklentilerimizin bir miktar altında 879.3 milyar TL olarak gerçekleşmiştir. Beklentimizde yaşanan bu küçük farklılık, toplam aktif modelimizde kullandığımız kredi ve mevduat gibi kalemlerde BDDK'nın yayımladığı Mayıs ayına ilişkin haftalık geçici verilerle gerçekleşen veriler arasındaki sapmadan kaynaklanmıştır. Son bir aylık dönemde, YP aktiflerdeki yüksek oranlı artışta, Mayıs ayında piyasalarda EUR/TL'de yaşanan aşağı yönlü harekete karşın USD/TL'de 1.4920'lerden 1.60 seviyelerine kadar yaşanan yukarı yönlü sert hareket etkili olmuştur. Son bir aylık dönemde krediler %4.1 oranında artarken, menkul değerler portföyü ise %0.8 oranında artmıştır.

Grafik 1



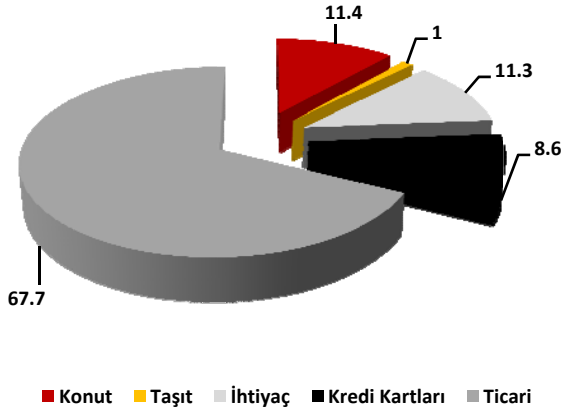
2008 yılının Haziran ayında %26.3 seviyelerine kadar gerileyen menkul değerler portföyünün toplam aktifler içindeki payı, yaşanan krizin ardından TCMB'nin hızlı faiz indirimleri ve kamunun artan borçlanma ihtiyacı nedeniyle 2010 yılının Ocak ayında %32.7 ile en yüksek seviyesine ulaşmıştır. Ocak ayından itibaren düşüş trendine giren menkul değerler portföyünün toplam aktifler içindeki payı Mayıs ayında ise %31.5 seviyelerine gerilemiştir. Söz konusu dönemde kredilerin toplam aktifler

içindeki payı ise en yüksek seviyeyi gördüğü %53.3 seviyelerinden yaşanan krizin etkisiyle %47.1 seviyelerine kadar gerilemiştir. Ancak 2010 yılında başlayan ekonomik toparlanma paralelinde kredilerde yaşanan artış kredilerin payının yeniden %50 seviyelerine yükselmesini sağlamıştır.



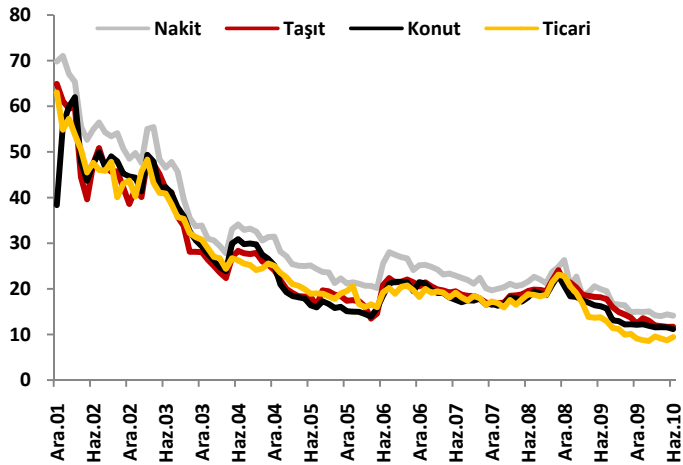
Kredilerde yaşanan yüksek oranlı artış, nakit rezervler kaleminin 2009 yıl sonuna göre %20.3, son bir ayda ise %2.8 oranında gerilemesine neden olurken, duran aktifler kaleminde ise, %1 oranında gerileme yaşanmıştır.

Grafik 2



Kredi dağılımı türleri itibariyle incelendiğinde, 2002 yılı sonunda yaklaşık %1 seviyelerinde olan konut kredilerinin toplam krediler içindeki payı, 2002 yılından itibaren sağlanan mali disiplin sonucu azalan menkul değerler portföyü ve yurt dışından sağlanan ucuz finansman imkanlarıyla artarak 2010 yılının Mayıs ayında %11.4 seviyesinde gerçekleşirken, bir önceki aya göre 0.3 puan azaldığı görülmektedir.

Kaynak: BDDK



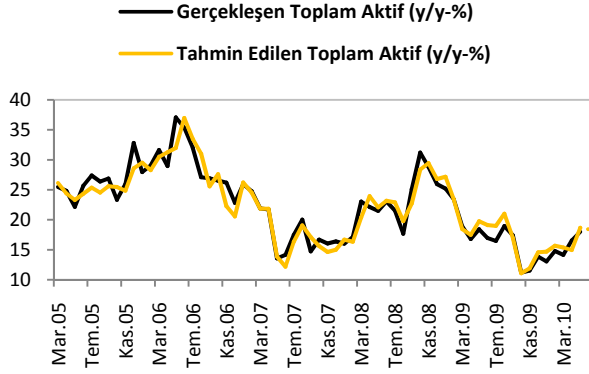
Kriz öncesi dönemde 2007 yıl sonu itibariyle %9 seviyelerinde olan ihtiyaç kredilerinin toplam krediler içindeki payı ise 2009 yılı sonunda %9.7'ye yükselirken, 2010 yılı Mayıs ayında %11.3 seviyelerine dek yükselmiştir. 2007 yılı sonunda %67.4 olan ticari kredilerin toplam krediler içindeki payı ise 2010 yılı Nisan ayında ekonomide yaşanan toparlanma sonucu %68.4 seviyesine yükselirken, Mayıs ayında yeniden ticari kredi faiz oranlarındaki gerilemeye rağmen %67.7 seviyesine gerilemiştir. Haziran ayında ise ticari kredi faiz oranlarında yaşanan yükseliş dikkat çekmektedir.

Fon kaynaklarının %60'ından fazlasını oluşturan mevduatın son bir ayda %1.8 arttığı dikkati çekerken, mevduat dışı kaynaklar da aynı dönemde %6.1 oranında artış göstermiştir. Fon kaynaklarında gerileyen tek kalem ise fon kaynaklarının yaklaşık %14'ünü oluşturan özkaynaklar kaleminde gerçekleşirken, özkaynaklarda yaşanan düşüşte geçen yılın aynı dönemine göre karlılığın artış oranında yaşanan yavaşlama etkili olmuştur.



Beklentilerimiz...

- Toplam Aktif



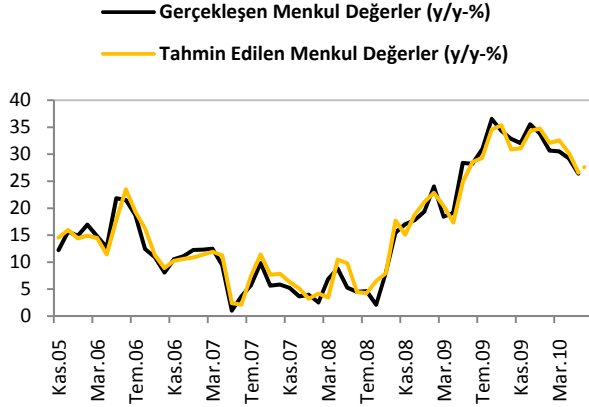
Toplam Aktif	2007	2008	2009	2010 May.	2010 Haz.
milyar TL	581.606	732.537	834.013	879.309	903.000*
y/y-%	16.4	25.9	13.9	18.0	17.5*
a/a-%**	0.4	-0.1	1.3	2.53	2.7*

*:Tahmin değerleri

** : Önceki yıllar için hesaplanan aylık değişimler, tahmin edilen ay baz alınarak hesaplanmıştır.

Mayıs ayında toplam aktif yıllık bazda %18.0 artış ile %18.6 olan beklentilerimizin bir miktar altında gerçekleşti. Haziran ayının ikinci bilanço döneminin sonu olması nedeniyle aylık bazda artış oranının bir önceki aya göre hızlanması beklenirken, yıllık bazda artış oranının yavaşlaması beklenmektedir. Bu bağlamda Haziran ayında toplam aktif büyüklüğünün yıllık bazda %17.5 artarak 903.000 milyar TL'ye yükselmesini bekliyoruz.

- Menkul Değerler Cüzdanı



Menkul Değerler	2007	2008	2009	2010 May.	2010 Haz..
milyar TL	164.727	193.990	262.873	277.272	284.387*
y/y-%	3.6	17.8	35.5	26.4	28.2*
a/a-%**	2.0	1.2	1.1	0.8	2.5*

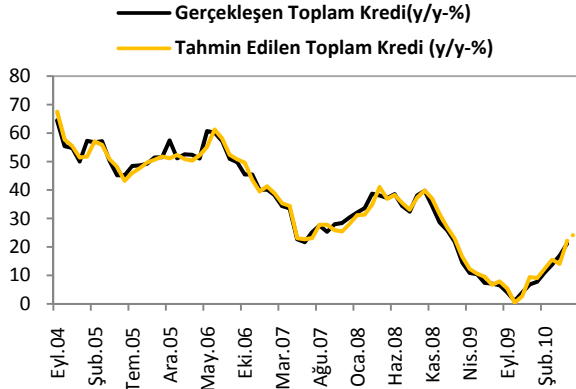
*:Tahmin değerleri

** : Önceki yıllar için hesaplanan aylık değişimler, tahmin edilen ay baz alınarak gerçekleşen değerleri hesaplanmıştır.

2010 yılının başından itibaren yıllık bazda gerileyen menkul değerler cüzdanının Haziran ayının ikinci bilanço döneminin sonu olması nedeniyle yeniden bir miktar yükelişe geçmesini beklerken, menkul değerler cüzdanının Haziran ayında %2.5 yükselmesini bekliyoruz. Haziran ayı enflasyon rakamlarının beklentilerin oldukça altında gelmesi TCMB'nin faiz artırımını ötelemesine fırsat verirken, gösterge tahvil bileşik getirisinin gelen alımlarla %8.50'nin altına gerilemesi menkul kıymetler cüzdanındaki artış beklentimizi desteklemektedir.



- Toplam Kredi



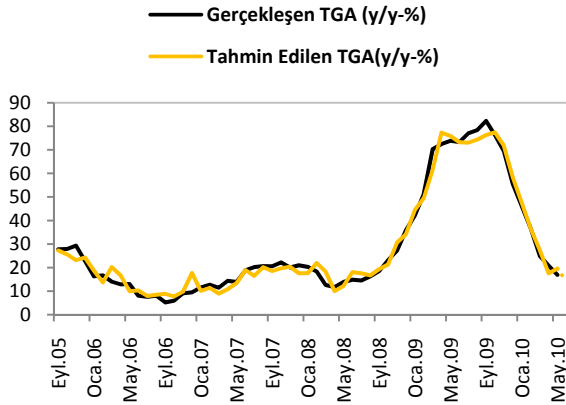
Kredi	2007	2008	2009	2010 May.	2010 Haz..
milyar TL	285.616	367.444	392.620	439.342	458.673*
y/y-%	30.4	28.6	6.9	22.1	24.5*
a/a-%**	4.3	3.4	4.4	4.1	4.4*

*:Tahmin değerleri

** : Önceki yıllar için hesaplanan aylık değişimler, tahmin edilen ay baz alınarak gerçekleşen değerleri hesaplanmıştır.

Mayıs ayında aylık bazda %4.1 artış gösteren kredilerin Haziran ayında %4.4 artmasını bekliyoruz. Böylece 2009 yılının Ekim ayından itibaren yıllık bazda yükseliş trendi gösteren kredilerin bu trendini devam ettirmesini öngörüyoruz. Ekonomide yaşanan toparlanma ve bireysel kredilerdeki yüksek oranlı artışın devam edeceği beklentisi kredilerdeki yüksek oranlı artış beklentimizin temelini oluşturmaktadır.

- Takibe Girmiş Alacaklar (TGA)



TGA	2007	2008	2009	2010 May.	2010 Haz..
milyar TL	10.345	14.052	21.852	21.429	21.450*
y/y-%	21	35.8	55.7	19.5	14.1*
a/a-%**	2.0	2.8	2.5	-0.08	0.09*

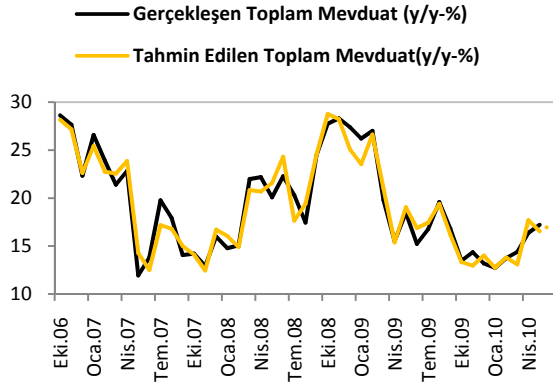
*:Tahmin değerleri

** : Önceki yıllar için hesaplanan aylık değişimler, tahmin edilen ay baz alınarak gerçekleşen değerleri hesaplanmıştır.

Mayıs ayında %0.08 gerileyen TGA'nın Haziran ayında aylık bazda %0.09 yükselmesini beklerken, yıllık bazda artış oranındaki yavaşlamanın Mayıs ayında bozulmasına karşın Haziran ayında %14.1 ile yeniden devam etmesini bekliyoruz. Ekonomide yaşanan toparlanmaya bağlı olarak işsizlik oranındaki gerileme paralelinde Mayıs ayında %4.9 olarak gerçekleşen TGA/kredi oranının kredilerde yaşanması beklenen sert yükselişin etkisi ile %4.7'ye gerilemesini bekliyoruz.



- Toplam Mevduat



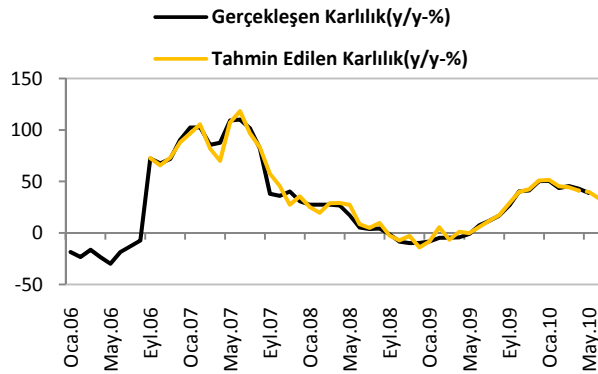
Mevduat	2007	2008	2009	2010 May.	2010 Haz..
milyar TL	356.865	454.599	514.620	541.238	547.919*
y/y-%	16	27.4	13.2	16.6	17.2*
a/a-%**	2.3	4.1	1.3	1.8	1.2*

*:Tahmin değerleri

** : Önceki yıllar için hesaplanan aylık değişimler, tahmin edilen ay baz alınarak gerçekleşen değerleri hesaplanmıştır.

2010 yılının başından itibaren yıllık bazda yükselen mevduatın, Mayıs ayında yaşadığı %1.8 oranındaki yükselişin ardından, Haziran ayında %1.2 oranında yükselmesini bekliyoruz. Yıllık bazda ise mevduattaki artış oranının hızlanarak %17.2'ye yükseleceğini öngörüyoruz. YP mevduatın toplam mevduat içindeki payının 2009 yılının Nisan ayından itibaren gerilemesine karşın, TL mevduatlarda yaşanan artışın devam edeceği beklentisi bu beklentimizin temelini oluşturmaktadır.

Karlılık



Karlılık	2007	2008	2009	2010 May.	2010 Haz.
milyar TL	14.85	13.42	20.18	10.3 ^a	12.4 ^{b*}
y/y-%	30.8	-9.7	50.4	13.9	12.6*

a: Ocak-Mayıs Dönemi Alınmıştır.

b: Ocak-Haziran Dönemi Alınmıştır.

*:Tahmin değerleri

2008 yılının sonundan itibaren TCMB'nin yaptığı sert faiz indirimleri sonucu sert şekilde yükselen karlılık oranının, 2010 yılının başından itibaren yeniden düşüş trendine geçtiği görülürken, Haziran ayında da bu düşüş trendini %12.6 ile devam ettirmesini bekliyoruz. Ocak-Nisan döneminde 10.3 milyar TL ile 10.8 milyar TL olan beklentimize paralel gerçekleşen karlılığın Haziran ayında 12.4 milyar TL'ye yükselmesini bekliyoruz. Böylece ilk 6 aylık dönemde net dönem karında 2009 yılının aynı dönemine göre %12.6 oranında artış öngörüyoruz.

**SEKTÖREL KREDİ DAĞILIMI**

Milyon TL	Ara.07		Ara.09		Nis.10		May.10	
	Nakdi Kredi	TGA Oranı (%)	Nakdi Kredi	TGA Oranı (%)	Nakdi Kredi	TGA Oranı (%)	Nakdi Kredi	TGA Oranı (%)
Tarım	9556.739	2.9	14373	6.1	15414	6.2	15729	6.0
Avçılık	13.155	4.3	7	16.9	10	11.8	9	12.5
Ker. ve Orm. Ürün.	756.862	2.4	574	6.9	671	5.5	731	4.8
Balıkçılık	238.532	5.5	370	7.6	348	8.1	369	7.4
Enerji Üre. Mad. Çık.	2621.949	0.8	3026	1.4	3615	1.5	3740	1.5
Enerji Üretmeyen Mad. Çıkarılması	1220.832	1.9	1779	3.7	1974	3.2	2157	2.9
Gıda, Meş. ve Tütün San.	9787.157	5.5	11953	6.2	13817	5.1	14634	4.7
Tekstil ve Teks. Ürü. San.	10681.51	15.1	10951	15.8	12087	14.2	12769	13.0
Deri ve Deri Ür.San.	597.619	13.1	670	9.0	790	7.5	823	6.9
Ağaç ve Ağaç Ürün. San.	976.895	3.0	1200	5.7	1294	4.5	1362	4.2
Kağıt Ham.ve Ürün. San.	2169.748	6.6	3014	7.9	3168	7.8	3362	7.5
Nük. Yakıt, Pet. Raf. ve Kok Köm. Ürt.	2655.1	2.6	4201	2.5	4729	2.0	5154	1.7
Kimya Ürün. San.	3847.604	4.7	5149	6.1	5767	5.2	6236	4.7
Kauçuk ve Plas.Ürün. San.	2766.563	5.8	3335	6.2	3859	5.4	4054	5.2
Diğer Met. Dışı Mad. San.	4137.611	1.5	4955	4.7	4968	4.5	5171	4.1
Metal Ana San. ve İşl. Maden Ürt. San.	9906.126	1.1	14286	2.7	15627	2.6	16665	2.4
Mak. ve Tec. San.	4922.857	2.7	4906	4.1	5057	3.7	5711	3.2
Elekt. ve Optik Al.	2666.583	9.6	3267	7.2	3176	7.3	3725	6.0
Ulaşım Araçları San.	4906.234	0.4	6496	3.2	6509	3.1	6436	3.2
Başka Yerlerde Sınıf.mamış İm.San.	4081.892	2.7	4197	5.5	4330	5.2	4595	5.1
Elektrik, Gaz ve Su	3162.154	0.2	10023	0.3	11814	0.3	12400	0.2
İnşaat	13953.34	2.9	23805	5.0	25756	4.6	26635	4.5
Ferdi Kredi Diğer	29275.47	1.8	44028	5.8	48874	5.2	50391	5.0
Ferdi Kredi Konut	32459.71	0.7	44888	2.1	49413	1.8	50612	1.7
Ferdi Kredi Otomobil	6154.698	4.0	4423	11.5	4276	10.0	4330	9.7
Mot. Araç. Yak.Per. Sat.	5499.876	2.1	6877	5.3	7628	4.9	7969	4.6
Top. Tic. ve Kom.	15429.12	4.0	22743	7.1	24760	7.0	26419	6.9
Per. Tic. ve Kiş.Ürün.	6834.572	4.2	11849	6.6	12870	5.9	12895	5.8
Oteller	3439.835	3.1	6111	3.4	6345	3.3	6459	3.4
Restoranlar	389.015	2.7	499	8.4	571	7.1	577	6.4
Diğer Turizm	1369.1	2.0	1799	2.8	1794	2.5	1805	2.3
Demiryolu Taşımacılığı	21.105	3.1	69	18.9	63	20.7	110	4.5
Karayolu Yolcu Taş.	2243.412	1.4	3201	3.8	3375	3.3	3297	3.2
Karayolu Yük Taş.	1645.448	3.1	1970	8.7	2167	7.4	2194	6.8
Deniz Taşımacılığı	2239.177	1.6	3928	1.8	4128	2.0	4397	1.9
Hava Taşımacılığı	550.268	0.4	1145	0.1	1032	0.2	1061	0.1
Diğer Taş. Faal. ve Dep.	3868.231	0.8	3421	4.2	3680	5.9	3829	5.7
Haberleşme	3542.267	1.3	5475	0.8	5048	0.8	6408	0.7
Parasal Kurumlar (Banka, Fin. Şir.)	12273	0.6	15174	0.7	15524	0.6	15421	0.6
Diğ.Fin.Ara.(Ara.Kur, MKYO, GYO, RSYO)	304.644	1.2	1016	0.8	1427	0.6	1237	0.6



İsteğe Bağlı Sigorta ve Emek.Hizm.	299.937	1.6	1444	0.8	1860	0.6	2010	0.5
Diğer Finansal Aracılık	37.128	7.0	268	1.6	288	1.7	230	1.8
Emlak Kom.	257.365	1.2	1264	0.9	1206	0.9	1275	0.8
Kiralama(Ulaş. Araç Mak.)	569.188	1.1	966	1.9	1089	1.6	1102	1.7
Bilgisayar ve İlgili Faaliyetler	682.831	3.4	802	11.9	852	10.5	878	10.0
Araş. Danış.Rek.ve Diğ. F.	2275.313	7.7	4175	3.9	6013	2.8	6106	2.8
Kredi Kartları	27805.77	6.7	37612	11.5	38901	10.7	39969	10.5
Sav. ve Kamu Yön. ve Zorunlu SGK.	8135.664	0.1	12537	0.1	13062	0.1	13361	0.1
Eğitim	576.225	1.2	1098	1.7	1144	1.6	1153	1.5
Sağ. ve Sos.Hizm.	2221.735	2.3	3064	2.5	3474	2.2	3505	2.1
Kan. ve Atı.Tanzimi	121.013	0.9	214	1.2	223	1.0	216	1.0
Örgütsel Faaliyetler	381.579	0.3	815	0.3	409	0.8	410	0.7
Kül Eğl. ve Spor F.	1236.396	9.7	2832	3.9	2841	3.9	2778	3.2
Diğer Birey.Hizm.	8319.703	1.8	9259	2.5	9695	2.2	9760	2.1
İşçi Çal. Özel Kişiler	123.632	3.1	215	7.3	328	4.4	280	4.5
Uluslararası Örgüt ve Kur.	59.078	0.7	8	35.4	13	23.5	6	9.0
Diğer	17498.76	7.1	9981	17.1	8695	17.9	9987	16.3
Toplam	293767.3	3.5	397708	5.5	427848	5.0	444903	4.8



Türk Bankacılık Sektörüne İlişkin Seçilmiş Rasyolar*

Bilanço Yapısı	2002	2003	2004	2005	2006	2007	2008	2009	2010May.
TP Aktifler/Top. Aktifler	56.8	62.0	63.8	68.7	66.9	71.7	69.7	77.4	73.4
TP Pasifler/Top. Pasifler	49.6	56.7	59.9	64.1	62.2	66.5	65.1	68.4	68.8
YP Aktifler/YP Pasifler	85.7	87.8	90.1	87.1	87.6	84.4	86.9	84.5	85.2
TP Mevduat/Top. Mevduat	42.7	51.4	55.3	63.2	60.6	64.6	64.7	66.3	68.7
TP Kredi/Top. Kredi	41.1	54.6	64.8	72.6	74.5	76.0	71.3	73.4	73.0
Aktif Kalitesi	2002	2003	2004	2005	2006	2007	2008	2009	2010May.
Top. Kredi/Top. Mevduat	35.5	42.6	52.0	62.2	71.2	80.0	80.8	76.3	81.2
TGA/Top Kredi	21.3	13.0	6.4	5.0	3.9	3.6	3.8	5.6	4.9
Özel Karşılıklar/Takip. Kredi	64.2	88.5	88.1	88.7	89.7	86.8	79.8	83.6	83.5
Duran Aktifler/Top. Aktifler	10.4	8.2	7.5	5.3	3.8	3.6	3.2	3.3	3.1
Menkul Değ./Mevduat	62.4	68.8	64.7	56.9	51.7	46.2	42.7	51.1	51.2
Likidite	2002	2003	2004	2005	2006	2007	2008	2009	2010May.
Likit Aktifler/Top. Aktifler	31.6	35.9	34.1	35.3	34.7	31.7	23.7	29.4	28.1
Karlılık	2002	2003	2004	2005	2006	2007	2008	2009	2010May.
Aktif Karlılığı	1.4	2.2	2.1	1.5	2.3	2.6	1.8	2.4	2.4
Özkaynak Karlılığı	11.3	15.8	14.0	10.9	19.1	19.6	15.5	18.2	18.1
Gelir Gider Yapısı	2002	2003	2004	2005	2006	2007	2008	2009	2010May.
Net Faiz Marjı	6.0	4.5	5.8	4.6	4.2	4.5	4.2	5.0	4.9
Faiz Gel./Top. Gel.	86.3	76.2	84.5	77.7	79.8	86.0	82.9	80.1	79.0
Faiz Dışı Gel./ Top. Gel.	13.7	23.8	15.5	22.3	20.2	14.0	17.1	19.9	21.0
Faiz Gid./Top. Gid.	66.7	64.3	58.8	52.9	62.4	63.9	63.1	53.5	51.0
Faiz Dışı Gid. /Top. Gid.	25.6	29.6	37.6	42.3	33.8	31.9	30.6	34.3	37.9
Personel Gid./Faiz Dışı Gid.	29.5	31.8	32.1	27.9	34.8	35.9	36.8	37.3	37.5
Faiz Dışı Gel. / Faiz Dışı Gid.	58.0	95.5	50.9	63.5	75.2	51.8	66.5	75.7	75.3
Alı. Ücr. ve Kom. Gel. + Banka Hizm. Gel./Top. Gel.	6.6	7.8	11.2	12.1	11.9	12.6	12.1	13.0	13.6
Sermaye Yeterliliği	2002	2003	2004	2005	2006	2007	2008	2009	2010May.
Sermaye Yeterliliği Rasyosu	24.2	30.9	28.2	23.7	21.9	18.9	18.0	20.6	19.5
Özkaynaklar/Top. Aktifler	12.1	14.2	15.0	13.4	11.9	13.0	11.8	13.3	13.5

*Bu raporda kullanılan tüm veriler BDDK'dan alınmıştır.